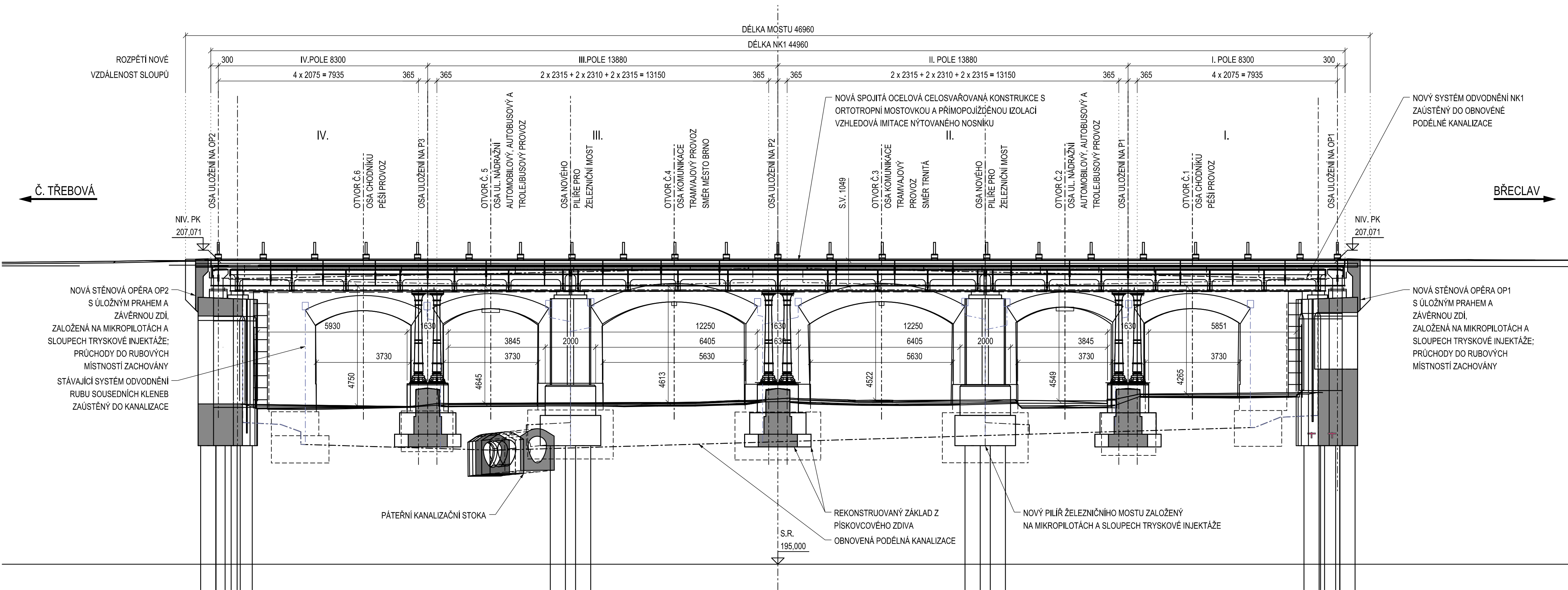
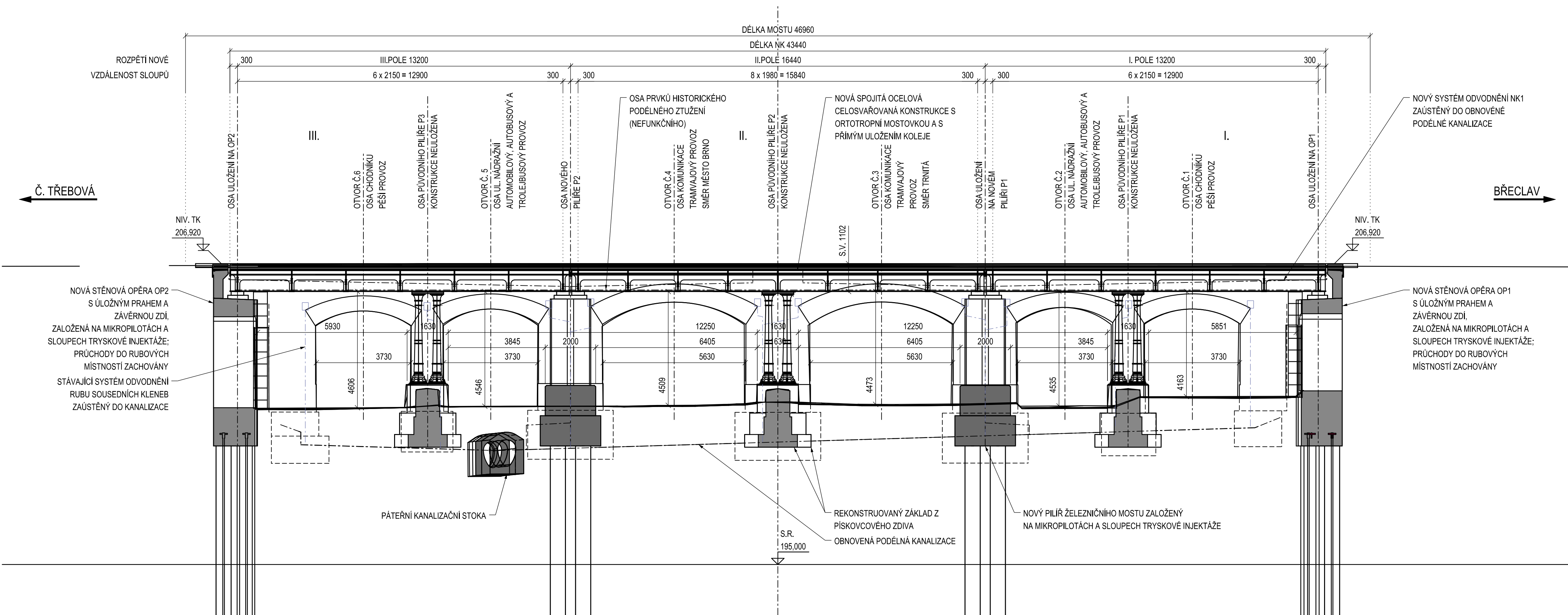


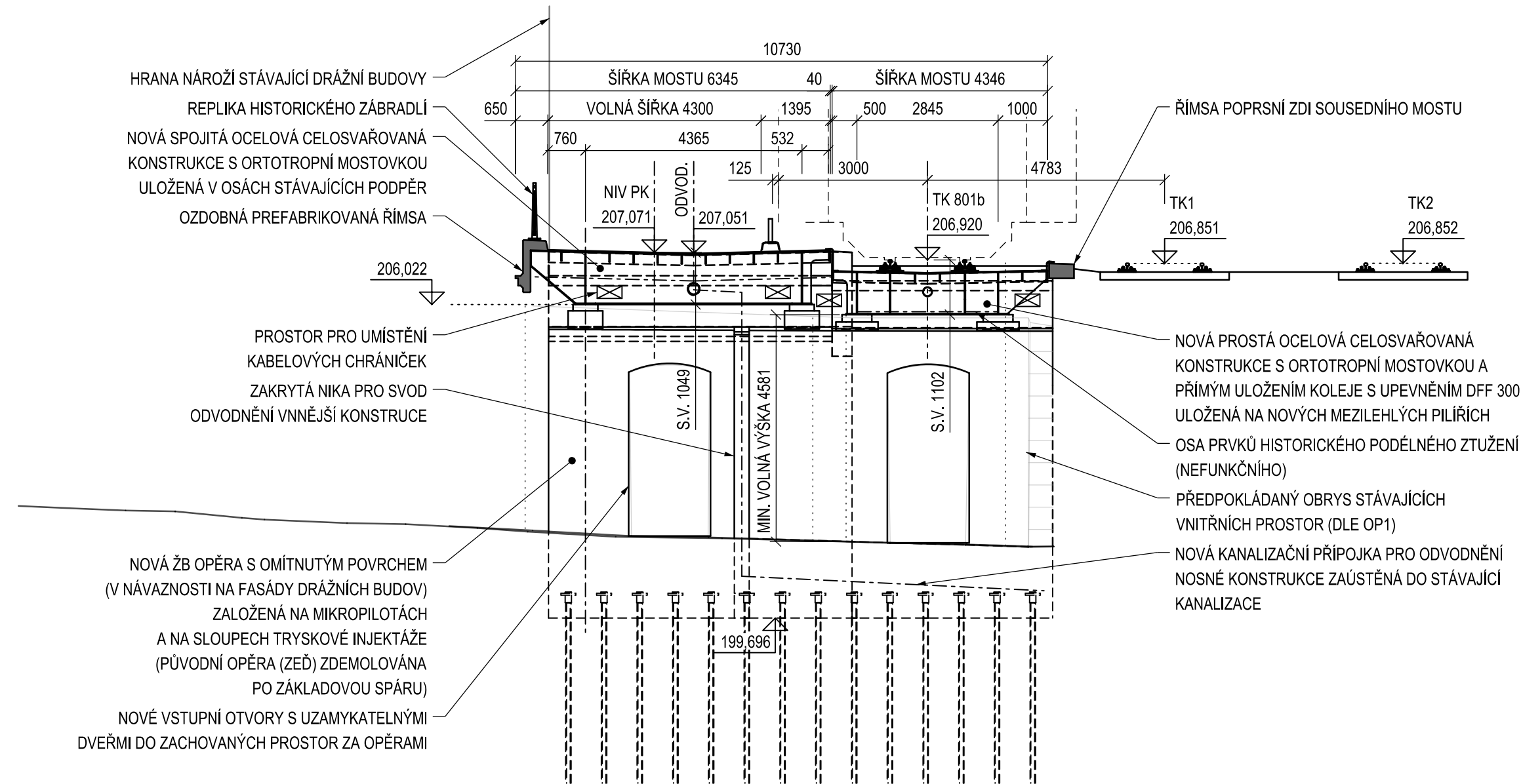
PŘEHLEDNÝ VÝKRES NOVÉHO STAVU



PODÉLNÝ ŘEZ OSOU KOLEJE 802b, M 1:100



POHLED NA OPĚRU OP2, M 1:100



POZNÁMKY

1. ROZMĚRY STÁVAJÍCÍCH KONSTRUKCÍ PŘEVZATY Z ARCHIVNÍ DOKUMENTACE A SPASOVÁNY S GEODETICKÝM ZAMĚŘENÍM
2. GEODETICKÉ ZAMĚŘENÍ NOSNÝCH KONSTRUKCÍ, SPONDI STAVBY A POZEMNNÍCH KOMUNIKACÍ Z ROKU 2021;
3. OSTATNÍ GEODETICKÉ PODKLADY Z LET 2010 A 2005.
4. UVAŽOVANÉ PODELNÉ KANALIZAČNÍ POTRUBÍ BUDE ULOŽENO DO POLOHY STÁVAJÍCÍHO POTRUBÍ.
5. DETAILY PRŮCHODU KANALIZAČNÍHO POTRUBÍ SKRZE ZÁKLADY NOVÝCH PILÍŘŮ BUDOU PODROBNĚ VYŘEŠENY V DALŠÍCH STUPNÍCH DOKUMENTACE.

Prostor pro logo institutů zájmových sdružení stavby:			
Jméno ověření:		Páří:	
Orientační schéma:		Razítka oprávněné osoby:	
Podpis:		Datum:	
Revize:	Datum:	Popis:	Kontroloval:
P01	15.08.2021	1. sblí plnění – doprovozní dokumentace k přílohmám	Ing. Josef Břeláček
P02	20.10.2021	2. sblí plnění – doprovozní dokumentace po přílohmách	Ing. Josef Břeláček
P03	20.10.2021	3. sblí plnění – doprovozní dokumentace po přílohmách	Ing. Josef Břeláček
P04	20.10.2021	4. sblí plnění – doprovozní dokumentace po přílohmách	Ing. Josef Břeláček
P05			
P06			
P07			
P08			
P09			
P10			
P11			
P12			
P13			
P14			
P15			
P16			
P17			
P18			
P19			
P20			
P21			
P22			
P23			
P24			
P25			
P26			
P27			
P28			
P29			
P30			
P31			
P32			
P33			
P34			
P35			
P36			
P37			
P38			
P39			
P40			
P41			
P42			
P43			
P44			
P45			
P46			
P47			
P48			
P49			
P50			
P51			
P52			
P53			
P54			
P55			
P56			
P57			
P58			
P59			
P60			
P61			
P62			
P63			
P64			
P65			
P66			
P67			
P68			
P69			
P70			
P71			
P72			
P73			
P74			
P75			
P76			
P77			
P78			
P79			
P80			
P81			
P82			
P83			
P84			
P85			
P86			
P87			
P88			
P89			
P90			
P91			
P92			
P93			
P94			
P95			
P96			
P97			
P98			
P99			
P100			